



Informatiebijeenkomst schetsontwerp fase 1 Alkmaar

15 mei 2018



Agenda

Welkom

Terugblik en hoofdlijnen project Bouw

Van Masterplan tot schetsontwerp

Schetsontwerp en virtuele wandeling

Vooruitblik en vragen

Jorinde Schrijver, *communicatie*

Jurgen Sernee, *raad van bestuur*

Edwin Smits, *bouwdirecteur*

Jeroen Veth, *architect dJGA*

Jorinde Schrijver, *communicatie*





Het afgelopen jaar

- ‘Noordwest kiest voor kleiner bouwoppervlakte in Alkmaar’ (april 2017)
- Ontwerpbestemmingsplan
- Interactie met klankbordgroep
- Goedkeuring nieuw bestemmingsplan
- Intentieovereenkomst ondergronds parkeren
- Raad van State procedure
- Start proces schouw woningen en grondwatermonitoring





Hoofdlijnen project Bouw

Gefaseerde bouw op huidige locatie

- Fase 1 eind 2021 gereed
- Fase 2 rond 2028 gereed
- Fase 3 rond 2035 gereed

Doelstellingen

- Compacter ziekenhuis
- Goede faciliteiten voor excellente zorg
- Gebouw in harmonie met omgeving
- Monumenten behouden en herbestemmen

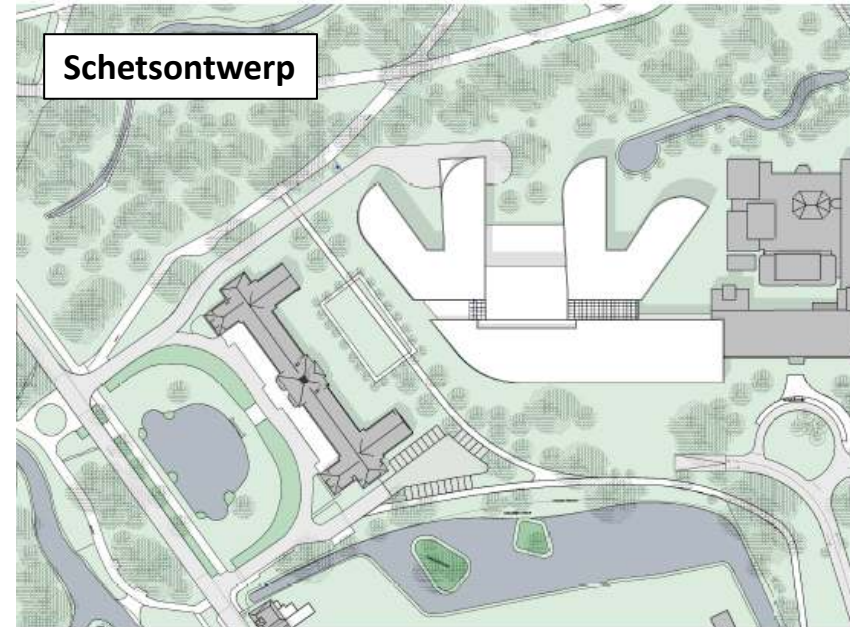
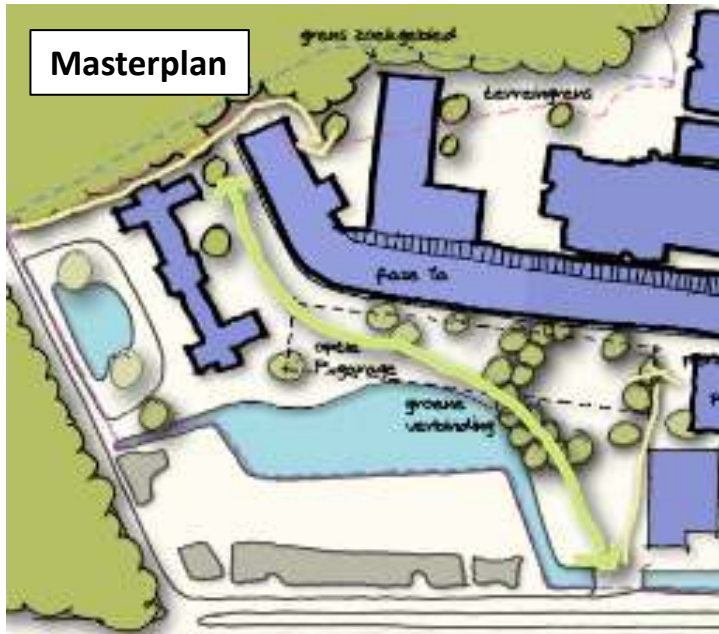




Van Masterplan tot schetsontwerp

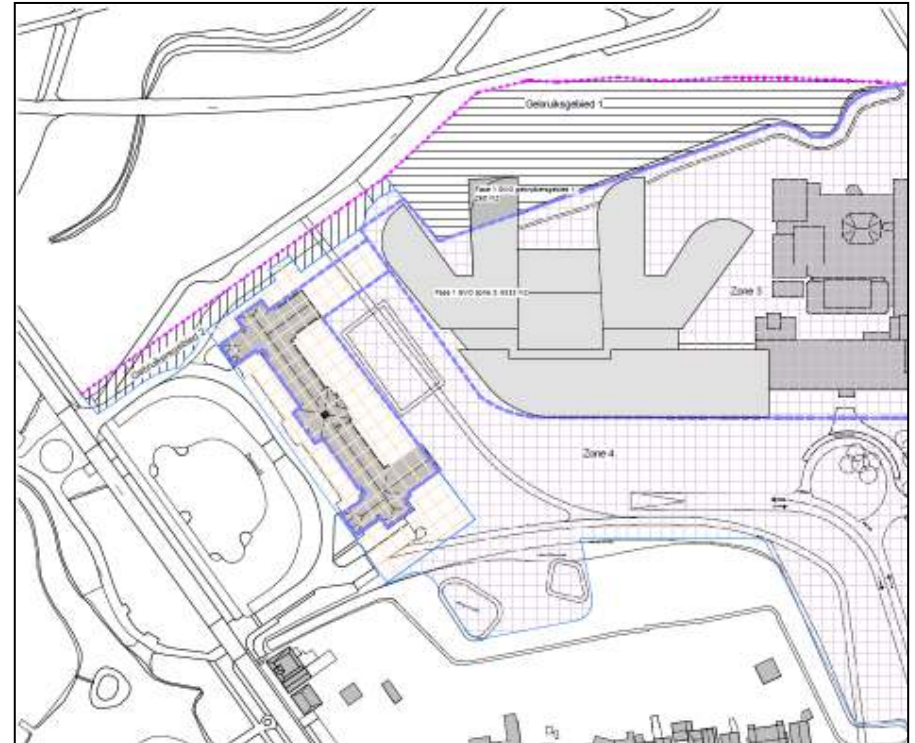
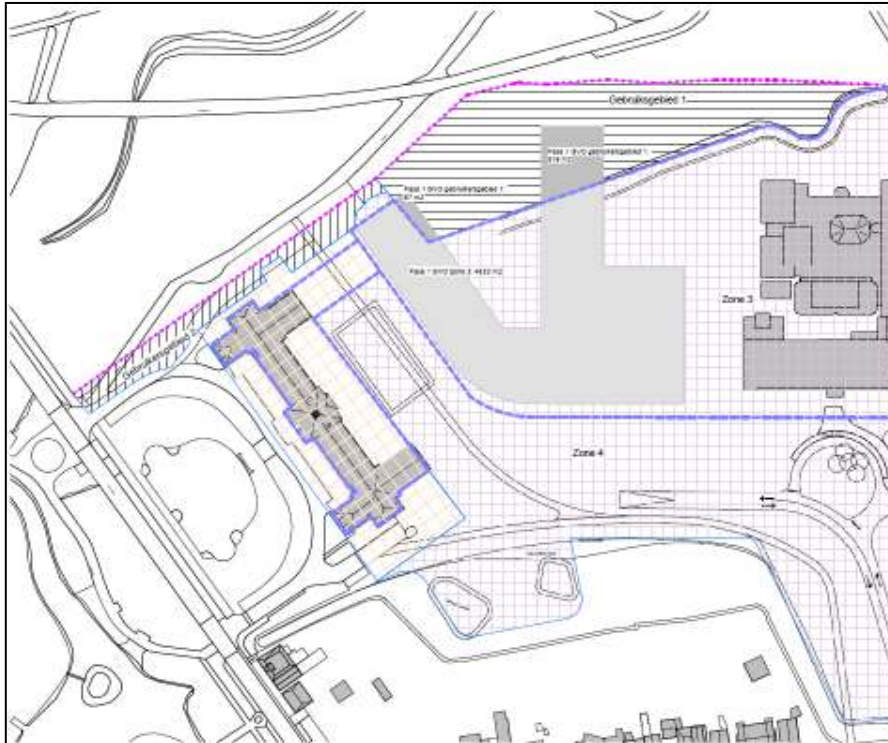
Edwin Smits

Schetsontwerp



- Interne kaders (functioneel en ruimtelijk)
- Continuïteit en veiligheid
- Aansluiting bestaande bouw
- Externe kaders (bestemmingsplan)
- Wensbeelden belanghebbenden

Verschillen masterplan en schetsontwerp



- Verpleegafdelingen gericht op het groen
- Eigen terrein beter benut
- Indringing Westerkhout teruggebracht
- Gebruiksgebied 5.100 m²
- ca. 350 m² minder voetprint t.o.v. Masterplan

Renovatie huize Westerlicht



- Krijgt kantoor- en opleidingsfunctie
- Start asbestsanering 1 juni 2018
- Start bouw eerste kwartaal 2019
- Gereed eind 2019





Schetsontwerp en virtuele wandeling

Jeroen Veth



de jong gortemaker algra

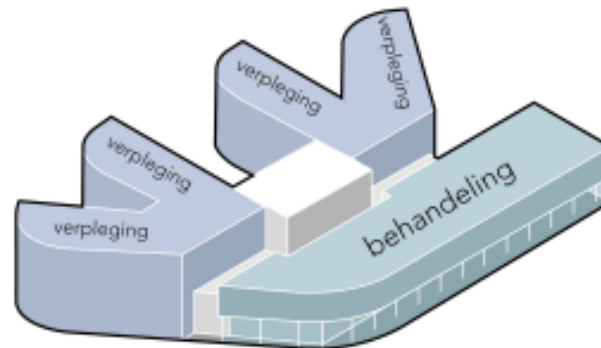


SCHETS ONTWERP
VERNIEUWBOUW
FASE 1

15 MEI 2018

CONCEPT

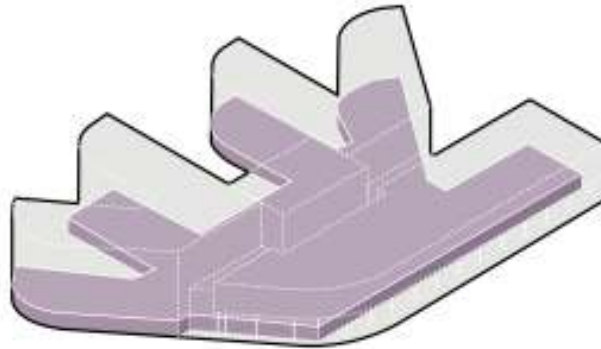
schema's



Er is een duidelijke scheiding tussen verpleegafdelingen en behandelafdelingen.

CONCEPT

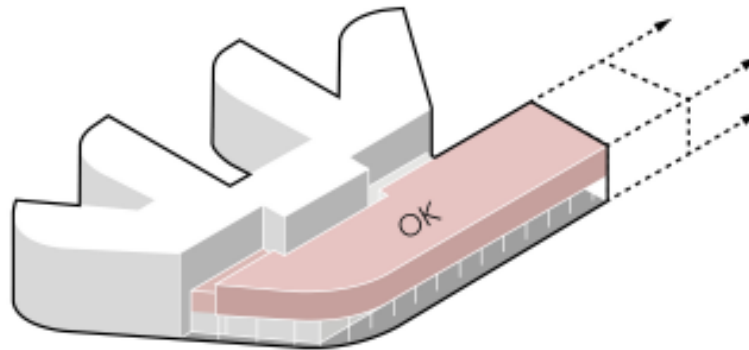
schema's



Acute as op de begane grond

CONCEPT

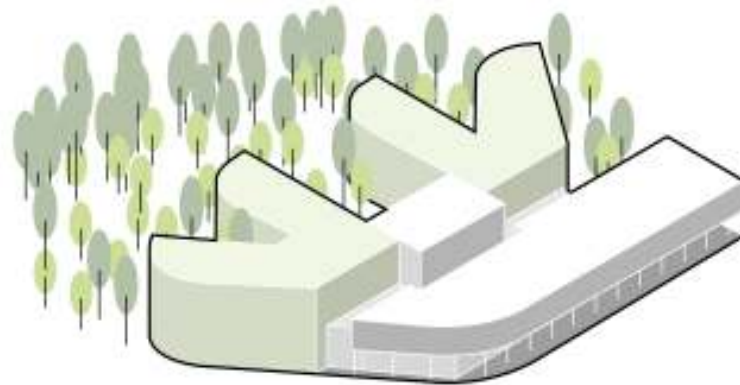
schema's



De ok afdeling kan in fase 2 uitgebreid worden.

CONCEPT

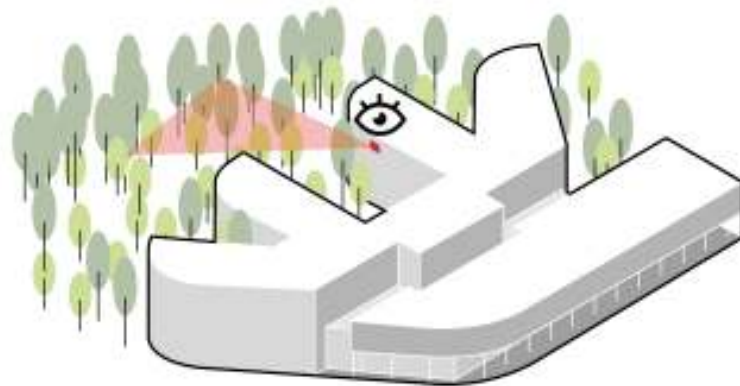
schema's



Het park loopt door tot aan de vleugels van het ziekenhuis.

CONCEPT

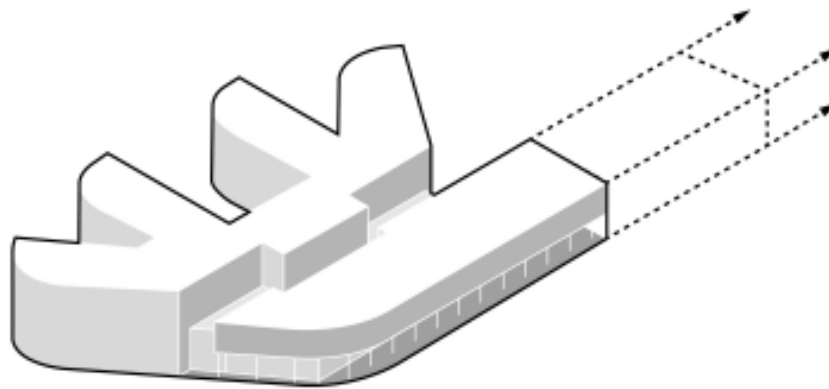
schema's



Patiënten kijken naar buiten richting het park.

CONCEPT

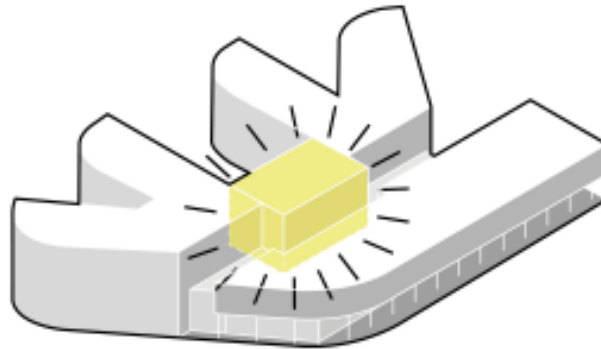
schema's



In een latere fase kan de structuur worden doorgezet.

CONCEPT

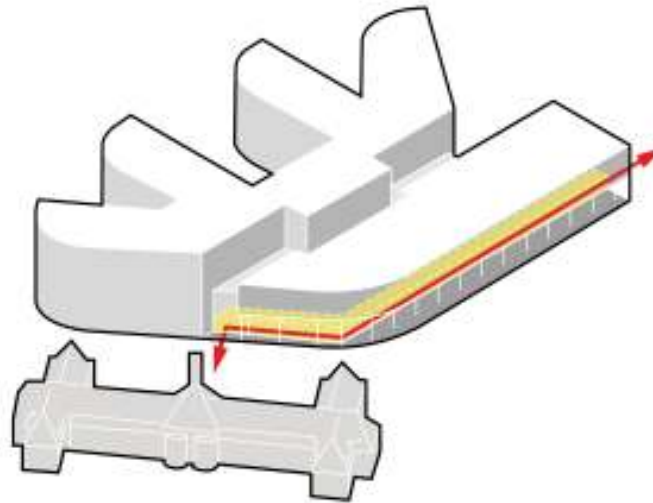
schema's



Het ontkoppelpunt ligt in het midden.

CONCEPT

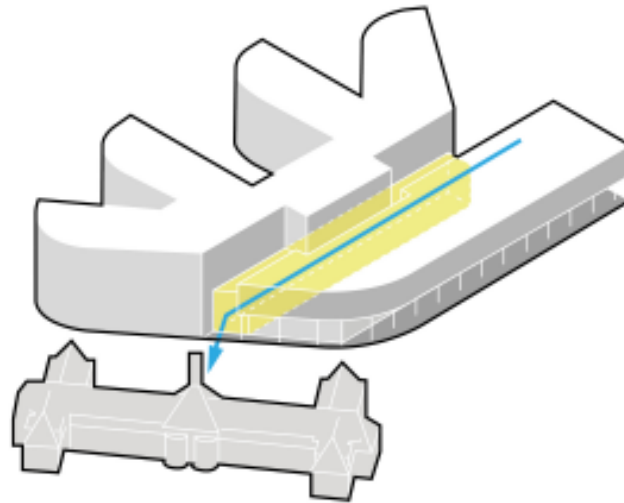
schema's



*Een publieke gang aan de voorkant verbindt de
nieuwbouw met Westerlicht.*

CONCEPT

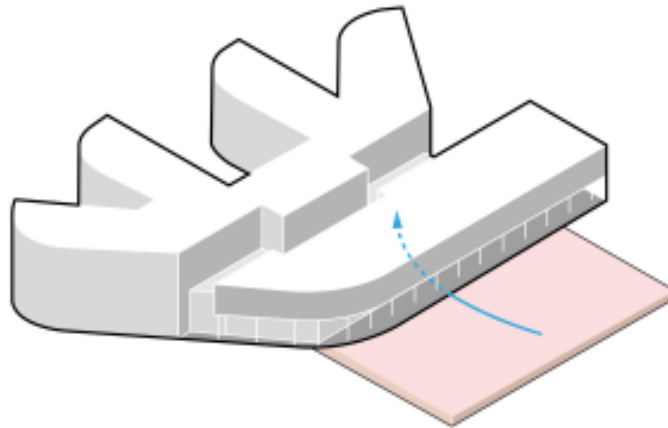
schema's



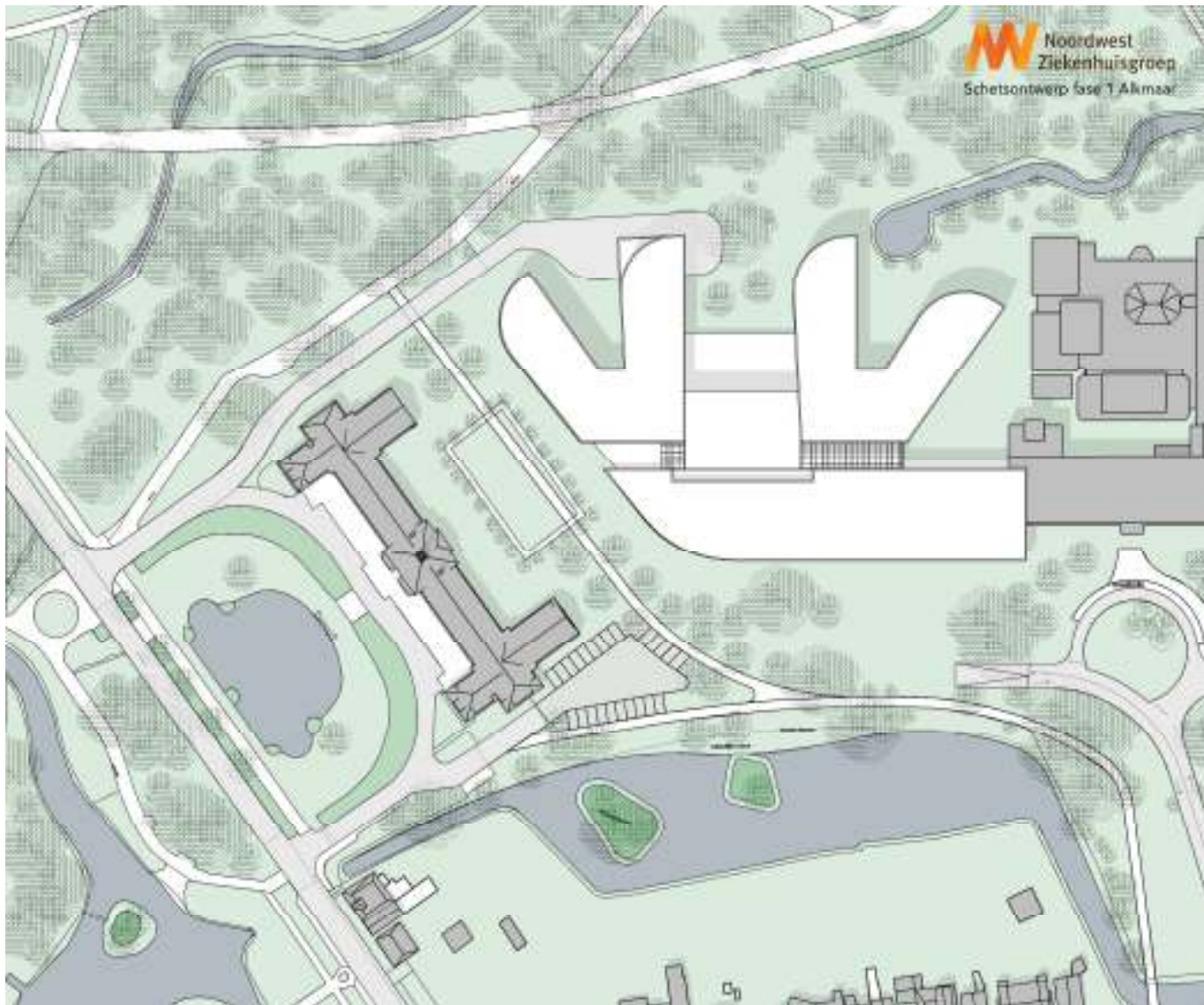
Een serre in het midden van het gebouw zorgt voor een duidelijke oriëntatie

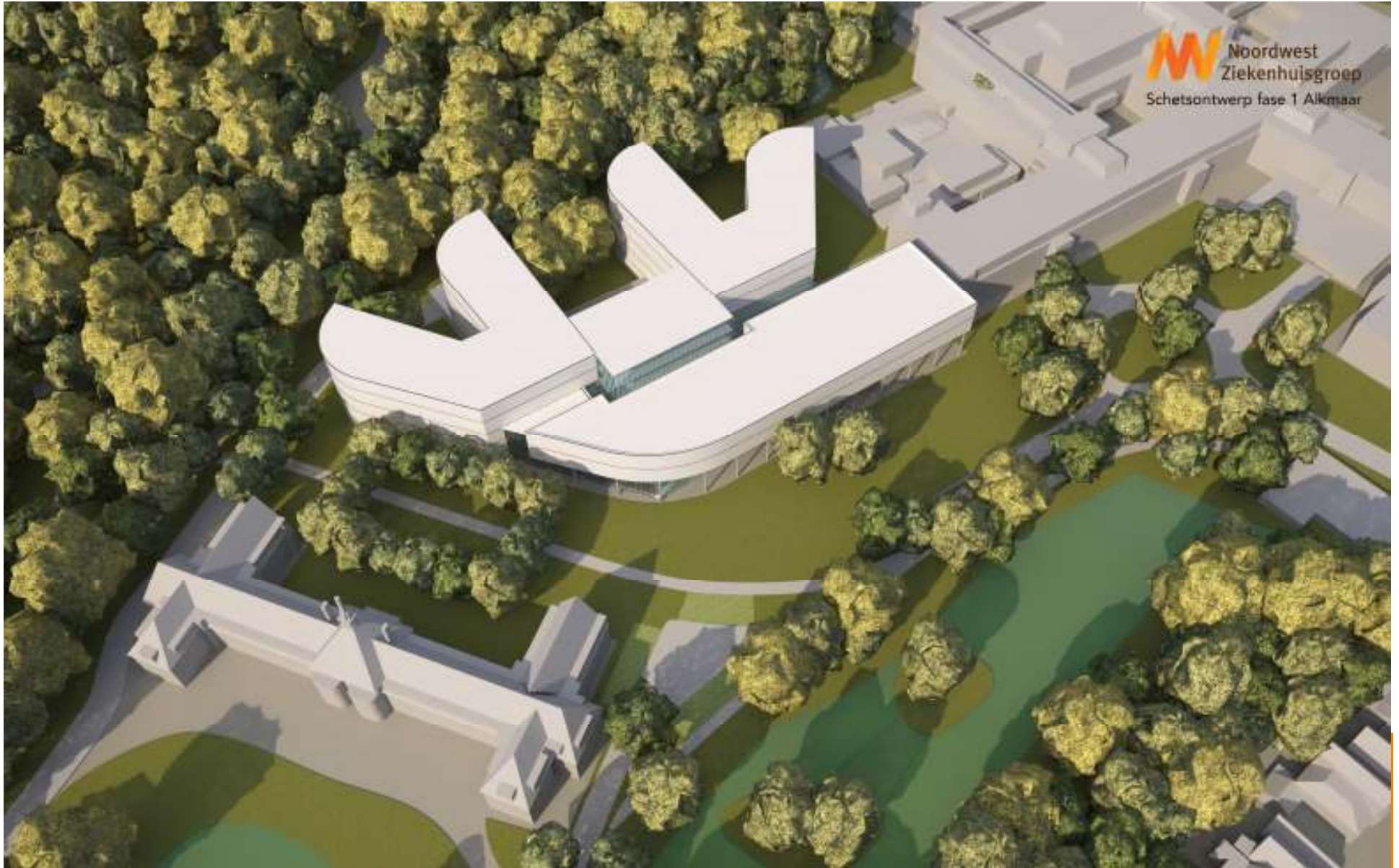
CONCEPT

schema's



Vanuit de parkeergarage is een directe toegang mogelijk in de nieuwbouw.





W Noordwest
Ziekenhuisgroep
Schetsontwerp fase 1 Alkmaar



Vooruitblik

Ambitie om betrokkenheid van belanghebbenden tijdens ontwerp- en vergunningsfase te verhogen

In de zomer van 2018 zijn er twee onderwerpen waarbij we de kennis en expertise van belangengroepen goed kunnen gebruiken:

- Renovatie huize Westerlicht
- De 'voortuin' van het nieuwe ziekenhuis





Vragen?